



CAPITAL

HUB

العاصمة الإدارية

NEW ADMINISTRATIVE CAPITAL  
العاصمة الإدارية الجديدة





## New Administrative Capital 170.000 Acres

- ◆ **Livable City :**  
20<sup>th</sup> Residential District with Capacity  
6.5 Million of Population
- ◆ **Walking and Bicycle Tracks**
- ◆ **Sustainable City :**  
Solar Panel Farms (11.5 km<sup>2</sup>), Recycling  
and Water Desalination
- ◆ **Smart City**
- ◆ **Business City :**  
20 Investment Projects, Office Towers  
(38.6 km<sup>2</sup>) and Industrial Areas (11.5 km<sup>2</sup>)
- ◆ **International Airport** (33 km<sup>2</sup>)
- ◆ **Connected City :**  
Providing all Kinds of Transportation all  
Connected with Main Roads Network
- ◆ **Commercial Malls** (8 Million m<sup>2</sup>)
- ◆ **The Green River** (25 km<sup>2</sup>):  
Collective Gardens Around the City to  
Make One Great Central Park

## Phase One 40.000 Acres

- ◆ **Governmental Zone** (4.5 km<sup>2</sup>)
- ◆ **Projects and Investments** (25 km<sup>2</sup>)
- ◆ **Residential Zones** (25 km<sup>2</sup>)
- ◆ **Knowledge City** (1.49 km<sup>2</sup>)
- ◆ **Medical City** (2.26 km<sup>2</sup>)
- ◆ **Expo. City** (3.78 km<sup>2</sup>)
- ◆ **Smart Village** (0.86 km<sup>2</sup>)
- ◆ **Conference Zone** (1 km<sup>2</sup>)



## العاصمة الادارية الجديدة ١٧٠,٠٠٠ فدان

- ◆ **مدينة للسكن و الحياة**  
٢٠ حي سكني بمسطحات خضراء واسعة يسع لنحو ٦,٥ مليون نسمة بمساحة ٥٠ كم<sup>٢</sup>
- ◆ **مدينة مستدامة**  
مناطق مخصصة لمزارع الطاقة الشمسية ١١,٥ كم<sup>٢</sup>  
تدوير للمخلفات - تحلية للمياه
- ◆ **مدينة الأعمال**  
٢٠ مشروع أستثماري ضخم - أبراج إدارية ٣٨,٦ كم<sup>٢</sup>  
مناطق صناعية ١١,٥ كم<sup>٢</sup>
- ◆ **مدينة متصلة**  
توفر جميع شبكات المواصلات لجميع فئات المجتمع  
بشبكة طرق رئيسية ٦٥٠ كم
- ◆ **مدينة للمشاة**  
شبكة طرق مخصصة للمشاة و الدرجات
- ◆ **مدينة ذكية**  
مدينة مغطاة بشبكة معلومات عالمية
- ◆ **مطار دولي ٣٣ كم<sup>٢</sup>**
- ◆ **مراكز تجارية ٨ مليون م<sup>٢</sup>**
- ◆ **النهر الأخضر ٢٥ كم<sup>٢</sup>**  
مجموعة حدائق بطول المدينة تشكل حديقة مركزية عظيمة هي شريان الحياة للمدينة كلها

## المرحلة الأولى ٤٠,٠٠٠ فدان

- ◆ **منطقة الوزارات و الهيئات الحكومية** (١,٠٨١ فدان / ٤,٥ كم<sup>٢</sup>)
- ◆ **المشروعات و الأستثمارات الرئيسية** (٥,٩٥٣ فدان / ٢٥ كم<sup>٢</sup>)
- ◆ **المناطق السكنية** (٦,١٠٠ فدان / ٢٥ كم<sup>٢</sup>)
- ◆ **مدينة المعارض** (٩٠٠ فدان / ٣,٧٨ كم<sup>٢</sup>)
- ◆ **المدينة الطبية** (٥٤٠ فدان / ٢,٢٦ كم<sup>٢</sup>)
- ◆ **مركز المؤتمرات** (٢٧٤ فدان / ١ كم<sup>٢</sup>)
- ◆ **القرية الذكية** (٢٠٤ فدان / ٠,٨٦ كم<sup>٢</sup>)
- ◆ **مدينة المعرفة** (٣٥٥ فدان / ١,٤٩ كم<sup>٢</sup>)



# **NEW ADMINISTRATIVE CAPITAL LOCATION**





## LOCATION

If you are looking for luxury,, then don't look further than **Capital HUB** Shopping center is located in one of the most dynamic areas of The New Administrative Capital on the front of the Compound Capital Heights (1) in the new administrative capital on the central axis directly beside the Embassies District and the Exhibition City, With an area of 30,000 m<sup>2</sup> .

## الموقع

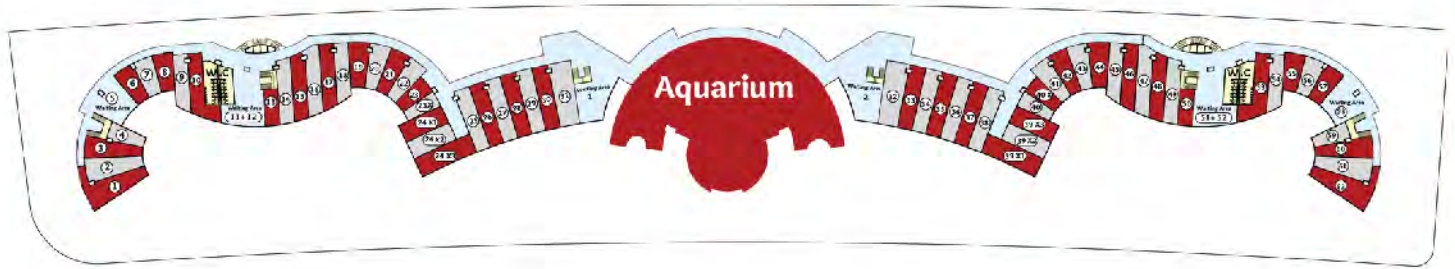
إذا كنت تبحث عن الرفاهية فإليك **Capital HUB** مركز تجاري يقع في أكثر المناطق الحيوية في العاصمة الإدارية الجديدة على واجهة كمبوند كابيتال هايتس ( ١ ) بالعاصمة الإدارية الجديدة على المحور المركزي مباشرة إلى جانب حي السفارات ومدينة المعارض على مساحة ٣٠٠٠٠ م<sup>٢</sup>.



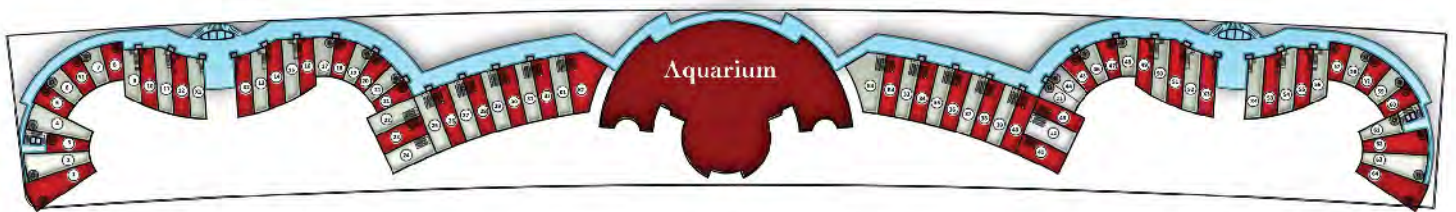
# MASTER PLAN



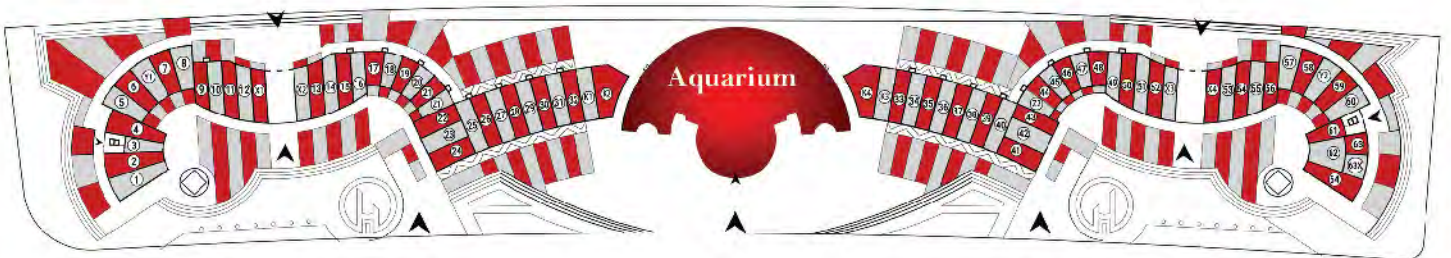
## Second Floor



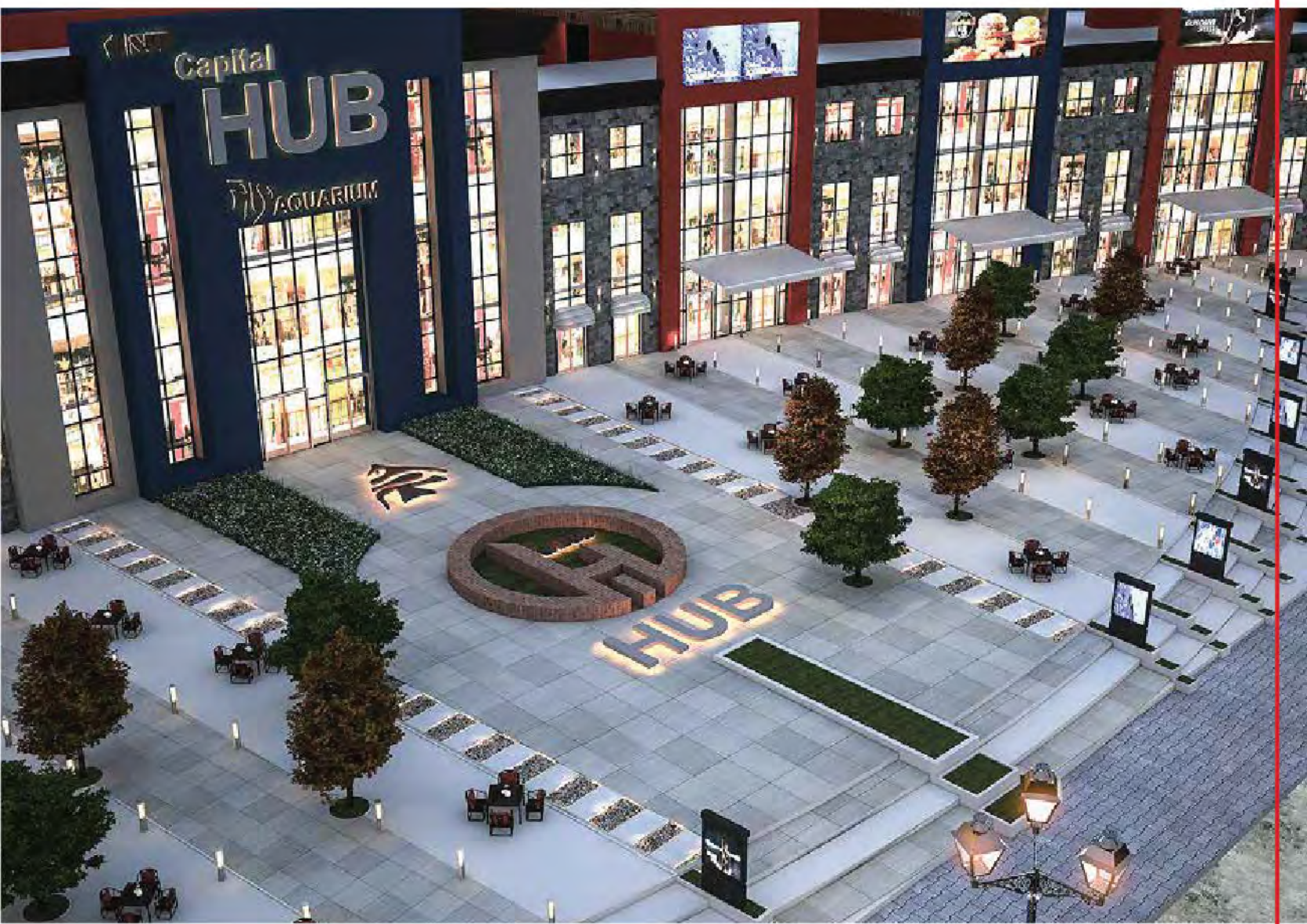
## First Floor



## Ground Floor













**INTERIOR**





PHARMACIES



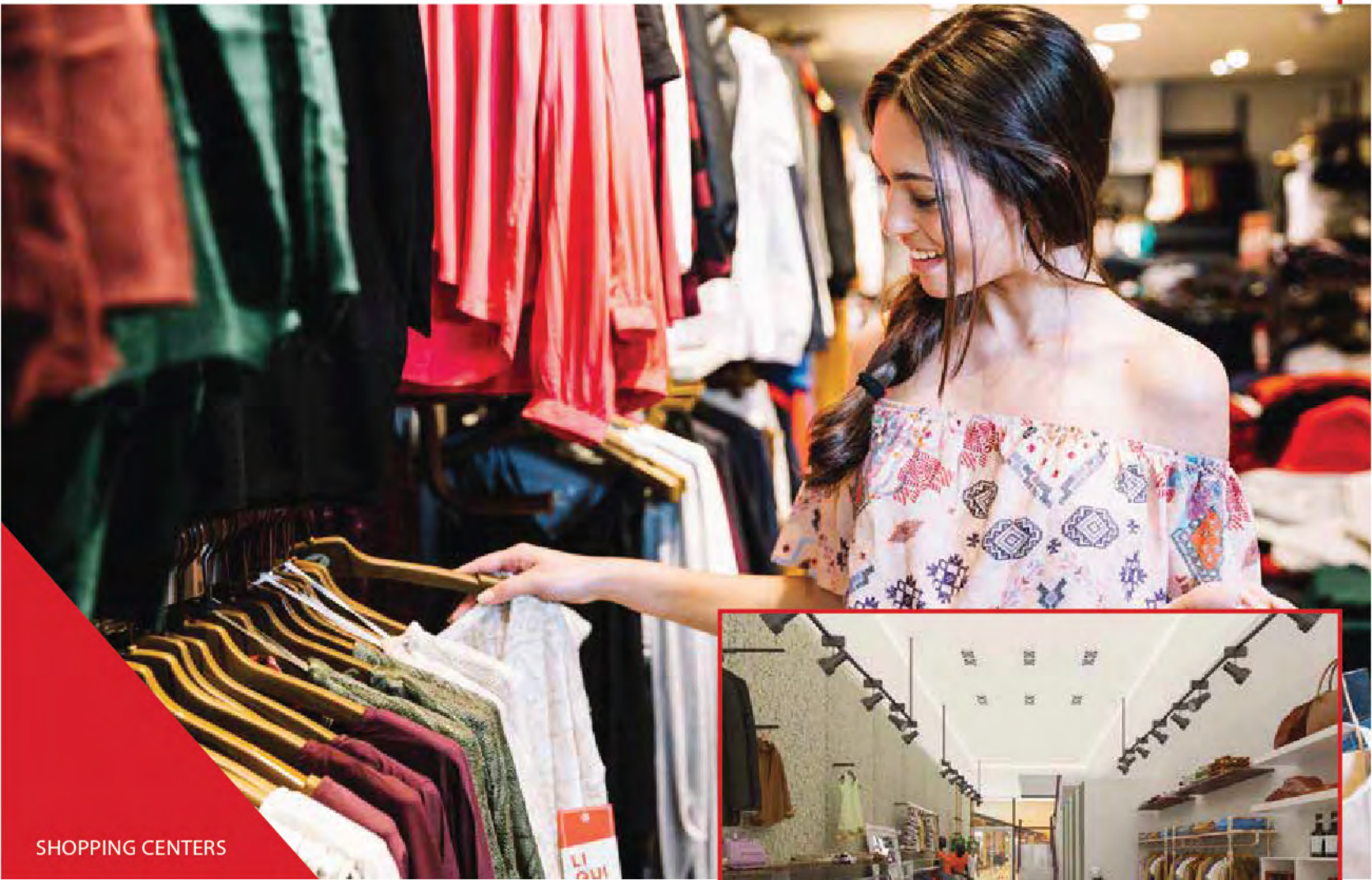


CAFES





RESTAURANTS



SHOPPING CENTERS







**Safwa Urban Development** is a leading Egyptian Real Estate Development company, established in 1996. We start every project with one goal in mind, which is taking the lead in creating upscale communities that provide utmost privacy, maximum security and substantial comfort. Through all of our Real Estate projects that include Resorts, advanced residential communities, shopping centers as well as medical, educational and sports facilities,

we've managed to make an architectural fusion between contemporary and traditional designs; a feature that has become a trademark of ours.

Inspired by years of customers' trust comes our motto, and our name has become associated with "your safe investment." We've always been striving to live up to our customers' expectations and to earn their trust, because we consider our customer to be our most important asset.



المنتجات السياحية والمجتمعات السكنية المتطورة والمراكز التجارية والمشاريع الطبية والتعليمية والرياضية، وتتميز جميعها بالمزج ما بين الحداثة والأصالة في نفس الوقت وقد أصبح ذلك إحدى السمات المميزة لنا . ومن ثقة عملائنا للاستثمار معنا طوال هذه الأعوام استبقينا شعارنا، فارتبط اسم الصفوة للتطوير العمراني بـ"استثمار الآمن" فكتنا وما زلنا على قدر ثقة عملائنا الغالية وكان إرضائهم هو حقاً رأس مالنا الحقيقي

الصفوة للتطوير العمراني هي شركة مساهمة مصرية، تم تأسيسها عام ١٩٩٦ م لتصبح واحدة من كبرى الشركات الرائدة في مجال التطوير العمراني في جمهورية مصر العربية . نعمل بكل كد واضعين نصب أعيننا دائماً هدفاً أسمى لم يرغب يوماً عنّا وهو أن تكون لنا الريادة في خلق مجتمعات راقية تساهم في توفير الخصوصية والأمان والراحة القصوى لعملائنا . تتنوع مشاريعنا العقارية ما بين

“إستثمارك الآمن”

*"your safe investment"*







 **19315**  
[www.sud.com.eg](http://www.sud.com.eg)

**Egypt Branches :**

**Cairo1 :** Building 77, 90 St., Fifth Settlement, New Cairo.

**Cairo2 :** Alsafwa Tower, 38 Al Batrawi St., off Abbas Al Akkad St., Nasr City.

**Cairo3 :** Building 109 First Plaza Mall , 60 St, Fifth Settlement, New Cairo.

**Site Showroom :** Plot 8 A2, New Capital, Beside The Cathedral.

**Mansoura 1 :** Alsafwa Elegance Tower, From Gehan St.

**Mansoura 2 :** 84 Suez Canal St., Above Dr. Medhat Shalaby Pharmacies.

**Mit Ghamr :** Port Said St., El Soufi Tower, in front of Tabarak Children's Hospital.

**New Damietta :** Central Area, Next to International Eye Hospital.

**Damietta :** Villa 11, 76 St., off Port Said St., Ras El Bar.

**Europe Branches :**

**Paris Branch :** 121 avenue des Champs Elysées, 75008 Paris.

**Vienna Branch :** 1060wien mariahilfer straÙe 123 3 Stock, Vienna.

**Italy Branch :** 2 via Torino 20123 Milan italie.